

森林セラピー  
秋のフェスティバル

# 森カフェ

～徳地の森の宝探し～



森林セラピー基地で活動する森の案内人と、森で活躍する仲間たちが一日集い、様々な森の楽しみ方をご用意して、皆様のお越しをお待ちしています。森を歩いて、のんびり、わくわく、リフレッシュ。森で感じる楽しさの中に宝物がきっと見つかるはず。ちいさなお子様から大人の方まで、皆様のお越しをお待ちしています。



日時 **2015** 年 **10** 月 **11** 日 (日曜日) 9:30-16:00

場所 国立山口徳地青少年自然の家 (山口市徳地船路 668)

## 森カフェについて

- ① どなたでも参加できます
- ② 申込は不要です
- ③ 参加費無料です (一部体験料あり)
- ④ 昼食と飲み物をお持ちください (近くにコンビニはありません)
- ⑤ 雨天も実施します (屋内メニューのみ)

## 会場までのアクセス



## 森カフェにはこんなスタイルで

- ① 長そで・長ズボン (虫対策にも○)
- ② てぬぐい or タオル
- ③ レジャーシート (雨よけにもなる)
- ④ 歩きやすい靴で (ちょっとした山登りのつもりで)
- ⑤ 黒っぽい服や帽子は避ける (ブヨやハチが寄ってくる色)

## ■森カフェ～徳地の森の宝探し～体験メニュー一覧



### ■森の案内人と森のおさんぽ

森の案内人が森林セラピー基地の長者ヶ原を3つの森歩きでご案内します。

- ・のんびり……癒しの森歩き
- ・すっきり……健康の森歩き
- ・わくわく……子どもの森歩き



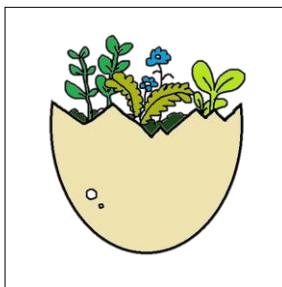
### ■ちいさな森カフェ

自家焙煎珈琲やハーブティ、地域おこし協力隊のカワラケツメイ茶試飲コーナーです。ゆっくりおくつろぎください。



### ■森カフェちゃんの元気回復プロジェクト

「森カフェちゃん」は樹齢100歳のクヌギの木。でもちょっと元気がありません。そこで、栄養をあげて、森カフェちゃんの元気回復のお手伝いをします。



### ■たまごで作るちいさな森

園芸療法を育て研究する「山口県園芸療法研究会」による多肉植物の寄せ植え体験です。



### ■徳地和紙のハガキ紙漉き体験

※体験料 200円  
地域おこし協力隊による「徳地和紙」の紙漉き体験。  
徳地和紙は山口市の無形文化財として認定されています。



### ■重田木型の木のおもちゃ

※体験料 300円  
徳地藤木の「木のおもちゃ重田木型」と、糸のご盤を使って木の鈴づくりをします。



### ■こどものあそびば

木育に取り組む「林業女子会@山口」と山口市後河原の「おもちゃ美術館」による木のおもちゃコーナーです。

### ■まつぼっくりのツリーづくり

※体験料・大 100円、小 50円



### ■森のクラフト

木や押し花を使ったクラフト

### ■森の手作り教室

竹を使ったスプーンづくり

### ■滑のマツのわくわく木磨き

滑のマツのコースター作り



### ■森のヨガ

※10時30分～12時00分  
ヨガの指導は宇部市「なちゅらみヨガ」の村田美佐緒さん。  
ヨガで身体をほぐして、リラックス&リフレッシュ。



### ■滑マツのおはなし紙芝居

貴重な「滑マツ」のお話を、山口森林管理事務所オリジナルの手作り紙芝居で上演します。

### ■僕もわたしも木こりさん

木こりさんの道具を持って「はいポーズ！」記念撮影。



### ■スラックライン

### ■ツリーボート

### ■草すべり

### ■テントサイル

### ■森のハンモック

そのほかにも、物販コーナー(予定)、森林セラピーFAQコーナー、森の中の美術館、森の図書館など

### お願い

- ①お車は、国立山口徳地青少年自然の家の一**般駐車場**に駐車してください。満車の場合は係員が第二駐車場に誘導して会場まで回送いたします。
- ②誘導板に沿って受付までお越しく下さい(参加申込書に記入後、参加証を受け取ってください)。
- ③お帰りの際はアンケートにご協力ください。

国立山口徳地青少年自然の家では、森カフェ前日の10日(土)19時から天体観望会「星をみる会」を開催します(参加無料)。参加者は夕食と宿泊を申し込みます。

【申込先・問合せ】国立山口徳地青少年自然の家  
TEL 0835-56-0113 FAX 0835-56-0130  
Email tokuji@niye.go.jp

### 森カフェについてのお問い合わせ

.....森の案内人の会事務局.....

(山口市徳地農林振興事務所内)

〒747-0292 山口市徳地堀 1744 番地  
TEL 0835-52-1122 FAX 0835-52-1301  
Email ytherapy@c-able.ne.jp